



---

# ADAPTERZUBEHÖR

## Impressum

Herausgeber:

ATX Hardware GmbH West

Am Wiesengrund 12

86932 Pürgen

Telefon +49 8196 9304-0

Telefax + 49 8196 9304-19

E-Mail: [projekte@atx-hardware.de](mailto:projekte@atx-hardware.de)

Internet: [www.atx-hardware.de](http://www.atx-hardware.de)

# IHR LÖSUNGSSPEZIALIST IM ADAPTERBAU

ATX ist Europas Marktführer in der Herstellung von Prüfadaptern für elektronische Testverfahren.

Warum auch Sie sich für einen ATX Adapter entscheiden sollten - ganz einfach:

## TECHNISCHES KNOW-HOW

Unser Vertriebsteam ist technisch sehr versiert - unsere Berater werden aus dem Konstruktionsteam oder anderen technischen Abteilungen ausgewählt.

## PROJEKT KNOW-HOW

Gemeinsam mit Ihnen arbeiten wir auf ein gemeinsames Ziel hin: die optimale Lösung für Ihre individuelle Prüfanforderungen zu finden und umzusetzen.

## WISSENSBASIS

Unsere Mitarbeiter bringen weit mehr als 1.000 Mannjahre an Erfahrung im Adapterbau mit.

# SEIT 1997

## ADAPTERZUBEHÖR

### NIEDERHALTER / ALUMINIUM



Bestellnummer	Bezeichnung
433101	NH - 12 mm
433102	NH - 20 mm
433103	NH - 25 mm
433104	NH - 30 mm
433105	NH - 35 mm
433106	NH - 40 mm
433107	NH - 45 mm
433108	NH - 50 mm

### NIEDERHALTER / EDELSTAHL



Bestellnummer	Bezeichnung
433214	NH - S3 - 20 mm
433215	NH - S3 - 25 mm
433216	NH - S3 - 30 mm
433217	NH - S3 - 35 mm
433218	NH - S3 - 40 mm
433219	NH - S3 - 45 mm
433220	NH - S3 - 50 mm
433221	NH - S3 - 55 mm
433231	NH - S3 - 60 mm

# ADAPTERZUBEHÖR

## PRÜFLINGSAUFLAGE

(LP-Auflage und Spitze für NH-Aluminium)



Bestellnummer	Bezeichnung
439003	LP-Auflage 3 x 2,5 mm

## NIEDERHALTER / GFK-SPITZE

(Spitze für NH-Edelstahl)



Bestellnummer	Bezeichnung
433200	NH - S3 - Spitze - 10 mm (GFK) D=1,5 mm

## NIEDERHALTER / GFK



Bestellnummer	Bezeichnung
433113	NH - S4 - R Rechteck-niederhalter für NH 12

## NIEDERHALTER / KUNSTSTOFF



Bestellnummer	Bezeichnung
433081	NH - S6 - K45 - 45
433090	NH - S6 - K50 - 50 mm

## SONDERNIEDERHALTER



Bestellnummer	Bezeichnung
433111	NH - S5 - 12 Sonder- niederhalter 12 mm

## NIEDERHALTER EGS619 / GFK



Bestellnummer	Bezeichnung
433096	NH E90-50776 - 1,5 mm

## EINLEGEHILFE



Bestellnummer	Bezeichnung
335012	d=11,9 l=15 mm Konusform 1.4301 Edelstahl
335004	d=12 l=35 mm SW10 1.4305 Edelstahl

## EINLEGEHILFE AUS POM



Bestellnummer	Bezeichnung
335003	d=12 l=15 mm SW10 POM mit Schraube M3x16

# ADAPTERZUBEHÖR

## RUNDSCHNUR



Bestellnummer	Bezeichnung
455002	Silikonschaum Rundschnurr 3 mm

## PILZGRIFF (Mutter mit Gewinde)



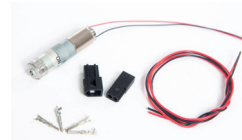
Bestellnummer	Bezeichnung
494001	Pilzgriff

## VAKUUMSCHLAUCH



Bestellnummer	Bezeichnung
498012	Vakuumschlauch
498010	Verbindungsteil (Y-Stück)

## BOARDMARKER



Bestellnummer	Bezeichnung
549001	BMP1 Boardmarker

## PNEUMATIKKUPPLUNG (Grundgerät)



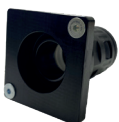
Bestellnummer	Bezeichnung
278256	Buchsenkontakt für HAN-Pneumatik- modul 3 mm

## PNEUMATIKKUPPLUNG (Kassette)



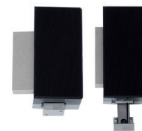
Bestellnummer	Bezeichnung
278255	Stiftkontakt für HAN-Pneumatikmodul 3 mm

## VAKUUMANSCHLUSS (Blockadapter)



Bestellnummer	Bezeichnung
109649	Vakuumschluss komplett für ATX-Block

## SEITLICHE ANFAHRMECHANIK



Bestellnummer	Bezeichnung
109731	Seitliche Anfahrmechanik zur Kon- taktierung von gleichzeitig seitlichen Steckern mit dem Hub der Boardträ- gerplatte. Hub=8 mm

# ADAPTERZUBEHÖR

## GEGENDRUCKFEDER VAKUUM



Bestellnummer	Bezeichnung
440045	Standarddruckfeder $D_e=13,0$ $L_0=15,0$ $n_t=5,0$ $d=1,4$
440002	Druckfeder Bi-Level $D_e=13,0$ $L_0=19,0$ $n_t=5,0$ $d=1,4$

## KEGELDRUCKFEDER



Bestellnummer	Bezeichnung
440027	Kegeldruckfeder 1,5 - 9,7 bis 18 - 14
440035	Kegeldruckfeder 1 - 6,2 bis 19,5 - 18

## LOXX-OBERTEIL



Bestellnummer	Bezeichnung
283021	Oberteil mit Bügel, ohne Scheibe, LO-41B

## DU-BUCHSEN

(Führung in Pinträgerplatte)



Bestellnummer	Bezeichnung
445012	DU-Buchse

## GEGENDRUCKFEDER HPP



Bestellnummer	Bezeichnung
440031	Feder 0,9 - 9,9 - 16,5
440032	Feder lang 0,9 - 9,9 - 19,5
270746	LHS Feder 0,9 - 0,9 - 14,8

## HAUBENSCHALTER



Bestellnummer	Bezeichnung
496003	Näherungsschalter NO (zwei Anschlüsse)
496004	Näherungsschalter UM (drei Anschlüsse)

## LOXX-DISTANZSCHEIBE



Bestellnummer	Bezeichnung
480467	Distanzscheibe für LOXX E90-50748

## SET DU-BUCHSEN

(Führung in Pinträgerplatte)



Bestellnummer	Bezeichnung
445015	DU-Buchse für Bi-Level

# ADAPTERZUBEHÖR

## STABMAGNET



Bestellnummer	Bezeichnung
499013	Magnet für Hauben-schalter d=7,6 h=2,7

## BÜGELGRIFF



Bestellnummer	Bezeichnung
330075	Bügelgriff d=5 l=88 Vakuumhaube + MEWK

## HUBZÄHLER



Bestellnummer	Bezeichnung
263282	Hubzähler

## RASTAUFSTELLER- & BEGRENZER



Aufstell-  
begrenzer

Bestellnummer	Bezeichnung
334002	Aufsteller, lang, 10 Raster
334001	Aufsteller, kurz, 5 Raster
480956	Aufstellbegrenzer, E90-03285

## FÜHRUNGSBOLZEN



Bestellnummer	Bezeichnung
426003	Standard
426001	Bi-Level

## FÜHRUNGSBOLZEN



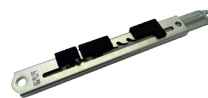
Bestellnummer	Bezeichnung
426011	Standard
426010	Bi-Level

## BI-LEVELMOTOR



Bestellnummer	Bezeichnung
109604	Bi-Levelmotor 6 V
109613	Bi-Levelmotor 12 V
109674	Bi-Levelmotor 24 V

## SPERRE FÜR AUFSTELLER



E90-03283 E90-03284

Bestellnummer	Bezeichnung
480954	Rastaufsteller Sperre 2-Phasen, E90-03283
480955	Rastaufsteller Sperre 3-Phasen, E90-03284

# ADAPTERZUBEHÖR

## HOHL-GESTRICK-DICHTUNG



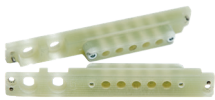
Bestellnummer	Bezeichnung
454033	Knit-Shield, Ø ca. 6 mm Hohl-Gestrick-Dichtung 2006

## KONTAKTFEDERSTREIFEN



Bestellnummer	Bezeichnung
454032	Kontaktfederstreifen Form S, Stärke: 0,10 mm

## KOMBIMODULINTERFACE (Grundgerät)



Bestellnummer	Bezeichnung
100837	MEWG - IF - Kombimodul-interface Pneu-HF-HS

## KOMBIMODULINTERFACE (Kassette)



Bestellnummer	Bezeichnung
100838	MEWK - IF - Kombimodul-interface Pneu- HF-HS

## INTERFACEKONTAKT (Grundgerät)



Bestellnummer	Bezeichnung
101418	Interfacekontakt (Pin & Hülse) mecha- nisch & vakuum

## INTERFACEKONTAKT (Kassette)



Bestellnummer	Bezeichnung
670054	Interfacepin KT-158

## HOCHSTROMKONTAKT (Grundgerät)



Bestellnummer	Bezeichnung
629001	Hochstrom Pyramide HSS-150 317 300 A 3002
689037	Hochstrom Löthülse Bund 50 A KS-150 30

## HOCHSTROMKONTAKT (Kassette)



Bestellnummer	Bezeichnung
670034	Interfacepin IK Löt 50 A KT-150 L3 E03-M3



# ADAPTERZUEBHÖR

## HOCHFREQUENZKONTAKT (Grundgerät)



Bestellnummer	Bezeichnung
300049	Mini Koax Receiver RG178 inkl. Kabel (90cm)

## HOCHFREQUENZKONTAKT (Kassette)



Bestellnummer	Bezeichnung
300044	Koax-Kontakt inkl. Kabel CF-MCA50RG174-36

## GEHÄUSESCHARNIER



Bestellnummer	Bezeichnung
331001	Scharnier 50 x 31 x 1,2 schwarz

## ESD-ÜBERGABE MMIWG



Bestellnummer	Bezeichnung
639022	Hochstrom Pyramide 160mil HSS-120317 300 A 1510
689064	Hochstrom Löthülse Bund KS-113 30

## GASFEDER



Bestellnummer	Bezeichnung
443001	20 mm Hub 50 N 4829DF
443002	40 mm Hub 50 N 4846DI
443003	40 mm Hub 100 N 4848DZ
443004	40 mm Hub 150 N 4851DA
443005	60 mm Hub 50 N 4862DQ
443024	60 mm Hub 50 N 192848 L=185,5 mm
443006	60 mm Hub 100 N 4534DS
303015	60 mm Hub 100 N 192856 L=185 mm
443007	60 mm Hub 150 N 4904DI
443008	80 mm Hub 50 N 4915DY

Bestellnummer	Bezeichnung
443009	80 mm Hub 100 N 4917DO
443010	120 mm Hub 50 N 5025DT
443011	120 mm Hub 100 N 5027DJ
443012	120 mm Hub 150 N 5031DG
443013	150 mm Hub 100 N 5075DQ
443014	150 mm Hub 150 N 5077DG
443015	150 mm Hub 200 N 1562DH
443016	40 mm Hub 200 N 1338DJ
443018	150 mm Hub 50 N 5072DE

# ADAPTERZUBEHÖR

## FANGSTIFT GEHÄRTET (mit Gewinde)



Bestellnummer	Bezeichnung
425068	gehärtet 1,9 x 6
425040	gehärtet 2,0 x 6
425038	gehärtet 2,1 x 6
425044	gehärtet 2,2 x 6
425032	gehärtet 2,3 x 6
425043	gehärtet 2,4 x 6
425042	gehärtet 2,5 x 6
425045	gehärtet 2,6 x 6
425046	gehärtet 2,7 x 6
425033	gehärtet 2,8 x 6
425039	gehärtet 2,9 x 6
425034	gehärtet 3,0 x 6
425041	gehärtet 3,1 x 6
425047	gehärtet 3,2 x 6
425048	gehärtet 3,3 x 6
425049	gehärtet 3,4 x 6
425035	gehärtet 3,5 x 6
425050	gehärtet 3,6 x 6
425051	gehärtet 3,7 x 6
425052	gehärtet 3,8 x 6
425053	gehärtet 3,9 x 6
425036	gehärtet 4,0 x 6
425054	gehärtet 4,1 x 6
425055	gehärtet 4,2 x 6
425056	gehärtet 4,3 x 6
425057	gehärtet 4,4 x 6
425058	gehärtet 4,5 x 6
425059	gehärtet 4,6 x 6
425060	gehärtet 4,7 x 6
425061	gehärtet 4,8 x 6
425062	gehärtet 4,9 x 6
425037	gehärtet 5,0 x 6

## FANGSTIFT (einfach)



Bestellnummer	Bezeichnung
425001	einfach 2,0 x 3
425002	einfach 2,1 x 3
425003	einfach 2,2 x 3
425004	einfach 2,3 x 3
425005	einfach 2,4 x 3
425006	einfach 2,5 x 3
425007	einfach 2,6 x 3
425008	einfach 2,7 x 3
425009	einfach 2,8 x 3
425010	einfach 2,9 x 3
425011	einfach 3,0 x 3
425012	einfach 3,1 x 3
425013	einfach 3,2 x 3
425014	einfach 3,3 x 3
425015	einfach 3,4 x 3
425016	einfach 3,5 x 3
425017	einfach 3,6 x 3
425018	einfach 3,7 x 3
425019	einfach 3,8 x 3
425020	einfach 3,9 x 3
425021	einfach 4,0 x 3
425022	einfach 4,1 x 3
425023	einfach 4,2 x 3
425024	einfach 4,3 x 3
425025	einfach 4,4 x 3
425026	einfach 4,5 x 3
425027	einfach 4,6 x 3
425028	einfach 4,7 x 3
425029	einfach 4,8 x 3
425030	einfach 4,9 x 3
425031	einfach 5,0 x 3

# ADAPTERZUEBHÖR

## MMI STREBE (1 Stück)



Bestellnummer	Bezeichnung
264012	MMI Strebe Znr. E90-01304 Hornitex 10 mm

## MMI STREBENSATZ (2 Stück)



Bestellnummer	Bezeichnung
109761	MMI Strebensatz, 2x Strebe Znr. E90-01304, Hornitex 10 mm

## MMI STARTERPAKET NH



Bestellnummer	Bezeichnung
109762	20x Niederhalter 50 mm 433108 20x LP-Auflagen 439003 4x Einlegehilfen Edelstahl 335012

## MMI STARTERPAKET NH HOCH (114,5 mm)



Bestellnummer	Bezeichnung
109763	20x Niederhalter 110 mm 4x Niederhalter 114,5 mm 20x LP-Auflagen 439003 4x Einlegehilfen Edelstahl 335012

## ALU STREBE (für MMI2-Serie und ME2-Serie)



Bestellnummer	Bezeichnung
264328	Alu Strebe Znr. E90-03108

## DICHTRING



Bestellnummer	Bezeichnung
120340	Dichtring E06-00004 Führungsbolzen Movingplatte (D=14 mm, d=8 mm, H=1,8 mm)

## SETZWERKZEUG



Bestellnummer	Bezeichnung
928026	Setzwerkzeug 40 mil für KS-040 einstellbar
928004	Setzwerkzeug 50 mil für KS-050 einstellbar
927003	Setzwerkzeug 75 mil für ARIT-1M einstellbar
927002	Setzwerkzeug 100 mil für ARIT-25M einstellbar
102314	ATX Setzwerkzeug für 50, 75 und 100 mil, beidseitig abgedreht
480286	Setzwerkzeug für LP-Auflagen 3x2,5 mm

# ADAPTERZUEBHÖR

---

## SEITENDRUCKSTÜCK (Prüflingklemme)



Bestellnummer	Bezeichnung
442080	Seitendruckstück GN415-ZD-22-A1-KG-1



---

## ATX HARDWARE GMBH WEST

**Standort Pürgen** | Am Wiesengrund 12 | 86932 Pürgen  
**Standort Weil im Schönbuch** | Carl-Zeiss-Straße 5/1 | 71093 Weil im Schönbuch

T +49 8196 9304-0  
F +49 8196 9304-19  
projekte@atx-hardware.de

[www.atx-hardware.de](http://www.atx-hardware.de)